

Εγκατάσταση του SPICE στον σκληρό δίσκο.

Τοποθετούμε το CD της εγκατάστασης στο CD drive. Η εγκατάσταση δεν ξεκινά αυτόματα, οπότε μέσω του Explorer «ανοίγουμε» στο CD drive τον κατάλογο SPICE.IN και επιλέγουμε για εκτέλεση το αρχείο setup.exe. Αφού ξεκινήσει η εγκατάσταση βλέπουμε το παρακάτω παράθυρο :



Βλέπουμε ότι είναι επιλεγμένη η επιλογή MicroSim DesignLab. Την αφήνουμε ως έχει και πατάμε Next. Εμφανίζεται το επόμενο παράθυρο.



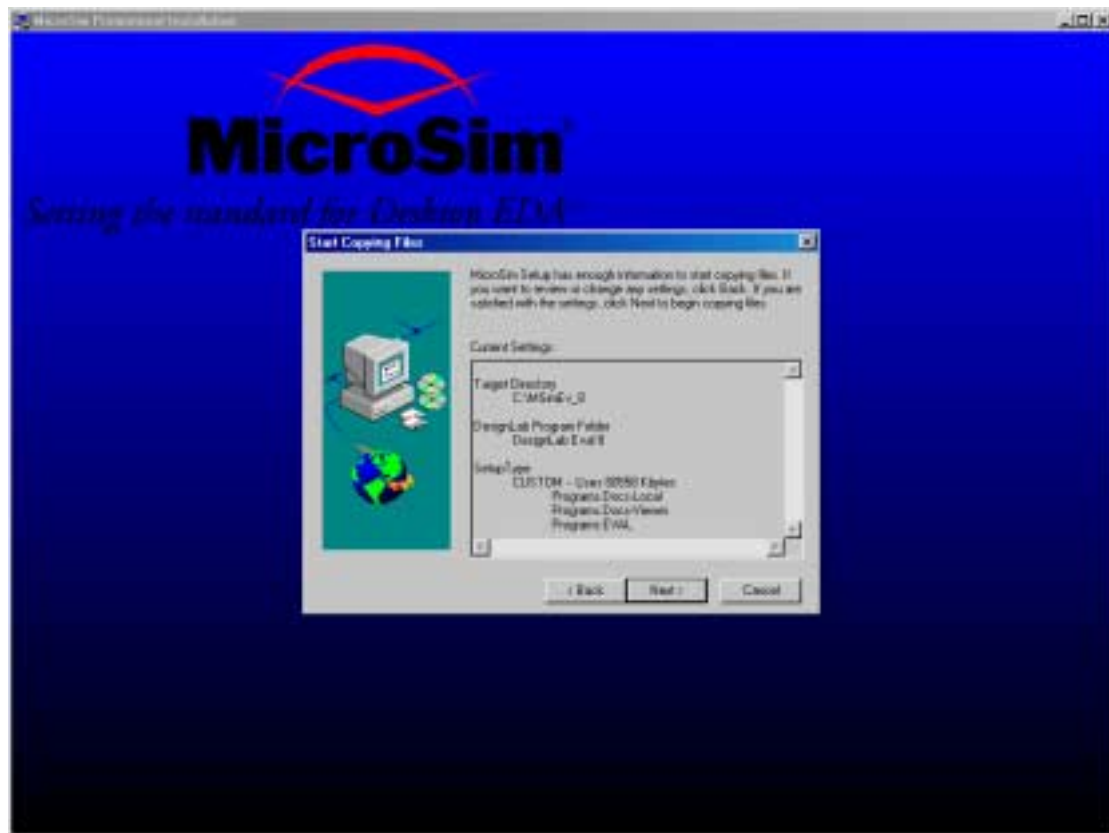
Αν έχετε εγκατεστημένο ήδη στον σκληρό σας δίσκο το πρόγραμμα Acrobat Reader και δεν θέλετε να έχετε και την έκδοση 3.0 αφήνετε την επιλογή Typical και πατάτε Next. Αλλιώς, αλλάζετε την επιλογή Typical σε Custom και πατάτε Next. Εμφανίζεται το επόμενο :



Επιλέγουμε στο αριστερό παράθυρο την επιλογή Docs-Local. Στο δεξί παράθυρο αυτόματα επιλέγονται όλες οι επιλογές. Πατάμε Next. Εμφανίζεται το επόμενο παράθυρο.



Πατάμε Next. Εμφανίζεται το επόμενο παράθυρο.



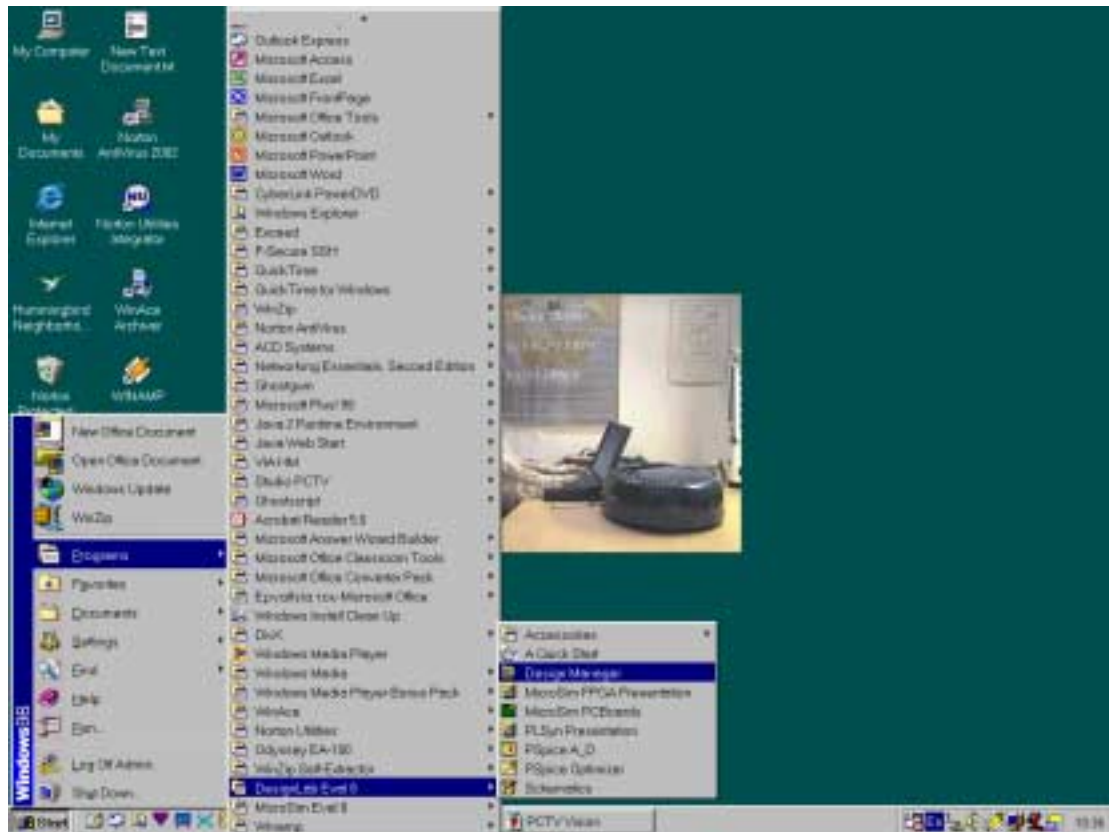
Η εγκατάσταση του προγράμματος είναι έτοιμη να ξεκινήσει. Πατάμε Next και εμφανίζεται το επόμενο παράθυρο. Μετά από λίγο το πρόγραμμα έχει εγκατασταθεί στον σκληρό δίσκο.



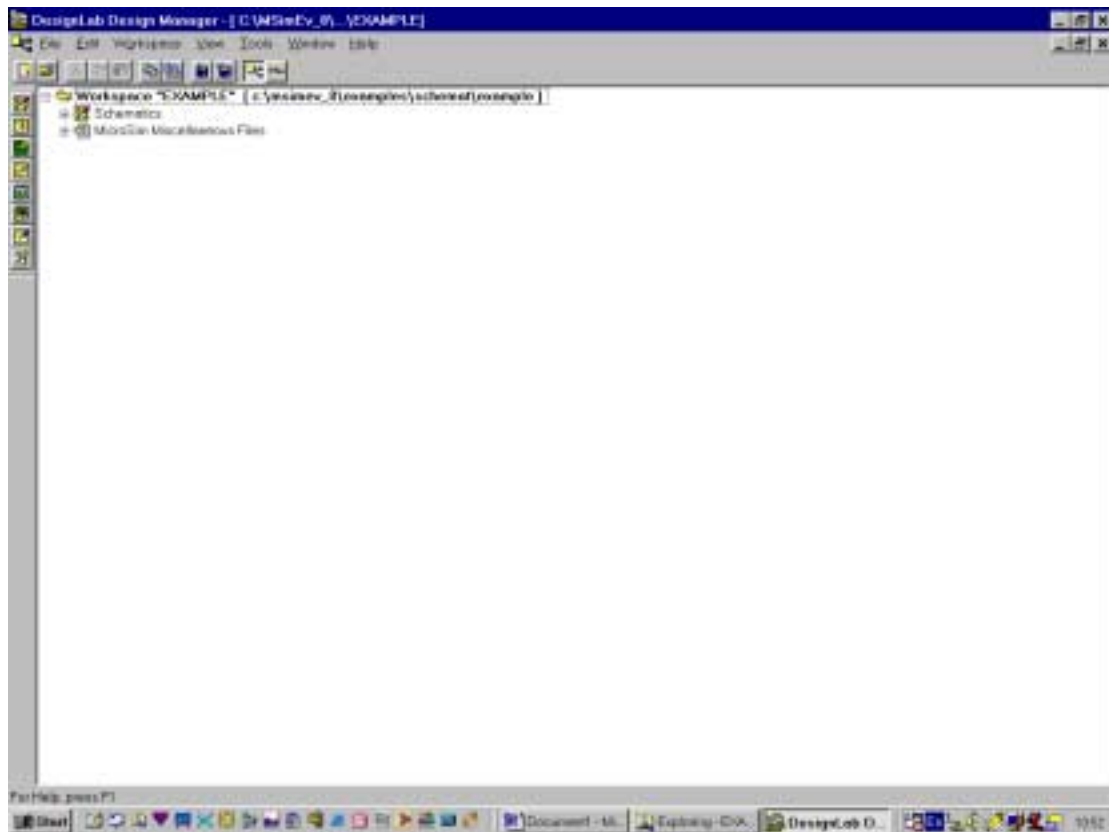
Στην περίπτωση που δεν αλλάξατε την επιλογή Typical σε Custom, θα πρέπει να εγκαταστήσετε μόνοι σας τα αρχεία βοήθειας (Help Files). Μέσω του Explorer, μεταφερόμαστε στον οδηγό του CD και κάτω από τον κατάλογο SPICE.IN ανοίγουμε τον κατάλογο DOC. Επιλέγουμε τα περιεχόμενα του καταλόγου αυτού και τα αντιγράφουμε μέσα στον κατάλογο DOC που βρίσκεται κάτω από τον κατάλογο C:\MSimEv_8
Κάνουμε αντιγραφή όλων των αρχείων.

ΧΡΗΣΗ ΤΟΥ ΠΡΟΓΡΑΜΜΑΤΟΣ SPICE.

Στην μπάρα των Windows πατάμε το κουμπί Start και επιλέγουμε το βασικό πρόγραμμα διαχείρισης του SPICE, Design Manager. Η διαδρομή είναι Programs → DesignLab Eval 8 → Design Manager.



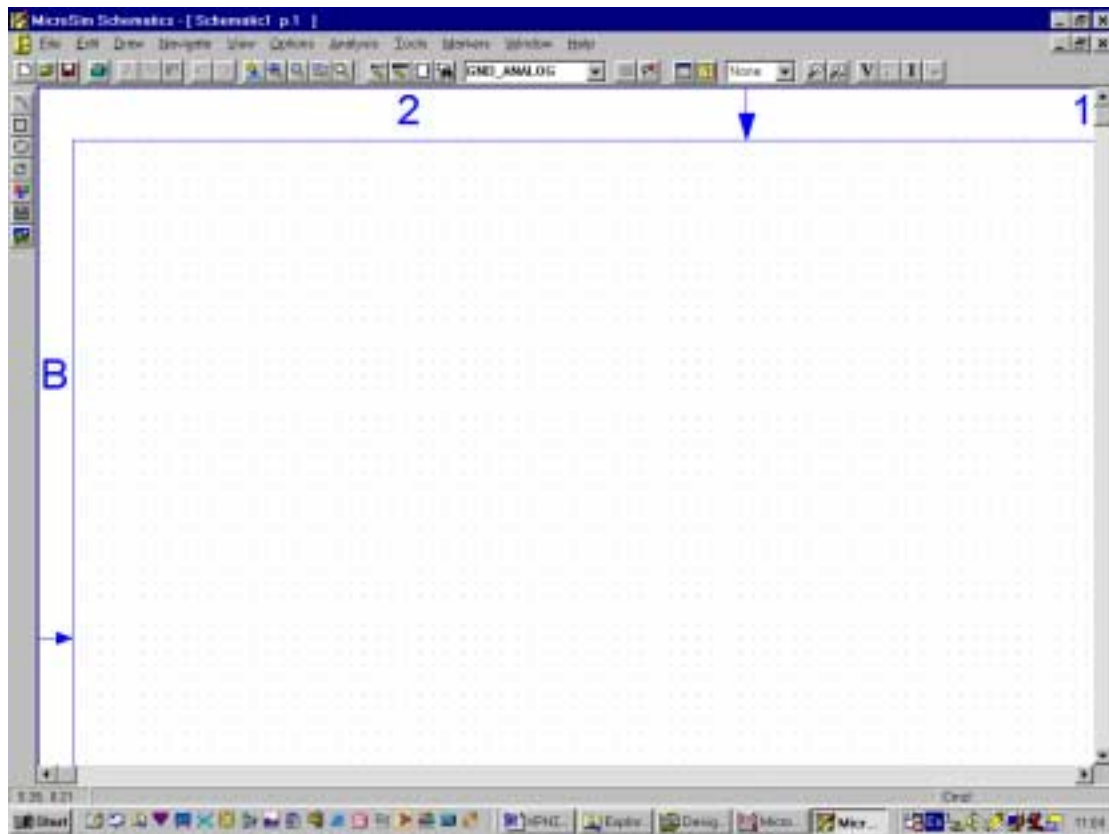
Μετά την επιλογή εμφανίζεται το επόμενο παράθυρο :



Αν περάσουμε το ποντίκι αργά πάνω από τα εικονίδια, εμφανίζονται τα ονόματα τους.

Με την χρήση του εικονιδίου “Open Workspace” ή από το menu “File → Open Workspace” αλλάζουμε την διαδρομή του χώρου εργασίας μας, δηλαδή το που ακριβώς στον σκληρό δίσκο θα αποθηκεύονται τα αρχεία που δημιουργούμε.

Για να ξεκινήσουμε την σχεδίαση ενός κυκλώματος, πατάμε το εικονίδιο “Run Schematics”, οπότε και ξεκινά το πρόγραμμα σχεδίασης των κυκλωμάτων.



Μετά την εγκατάσταση του SPICE, κάτω από την διαδρομή C:\MSimEn_8\EXAMPLES βρίσκονται μερικά έτοιμα παραδείγματα κυκλωμάτων. Από το menu “File → Open” μπορείτε να τα δείτε.